

# Implications politiques des nouvelles formes non-étatiques de gouvernance forestière.

**Stéphane Guéneau**



Séminaire Engref :  
Nouvelles approches de la gestion et de la gouvernance forestières  
**Tignecourt 8-9 Feb. 2007**

# L'évolution du contexte international

Recul préoccupant des forêts dans les PED :

- Situations de basse gouvernance
- Responsabilité accrue des entreprises privées (mise en concessions)
- Exploitation illégale : la règle et non l'exception

L'action collective internationale :

- Crise du multilatéralisme
- Stagnation relative de l'APD
- Evolution du mode d'action et du rôle des acteurs non étatiques

# L'influence croissante des ONG

**Mobilisation de fonds** : revenus 2002 des actions dans les PED de WWF, TNC et CI = 1/2 des 1,5 milliards US\$ disponibles pour la protection de la nature ;  
Investissements : 240 millions US\$ en 1998 à 490 millions US\$ en 2002 (Chapin, 2004)

**Implication croissante dans l'action publique** : création partenariats publics-privés (PFBC, programme *Central Africa World Heritage Forest Initiative* - CAWHFI)

**Création d'instruments spécifiques** :

- combler les lacunes des politiques publiques
- créer de véritables alternatives privées aux formes classiques d'action publique

# Les campagnes des ONG et mouvements sociaux

Influence sur l'action publique et les stratégies privées : quelques exemples

- Création de réserves extractivistes et de terres indigènes
- Moratoire sur la commercialisation de Soja (Gargill, etc.)

# Surveillance des pratiques d'exploitation illégales

## **Le système brésilien SAD (ICV, AMAZON)**

- Information satellitaire plus adaptée que les systèmes existants (Deter ; Prodes)
- Croisement des données avec le système gouvernemental d'autorisation des propriétés rurales

## **L'action de Global forest Watch (Cameroun)**

- Information satellitaire sur les nouvelles routes
- Croisement avec les données publiques sur les concessions et les sites d'exploitation légale

# Paiements pour la fourniture de services écosystémiques (PES)

## Rupture radicale par rapport aux formes de régulation traditionnelles

- D'une économie de biens à une économie de services.
- Remise en question de l'aménagement forestier.

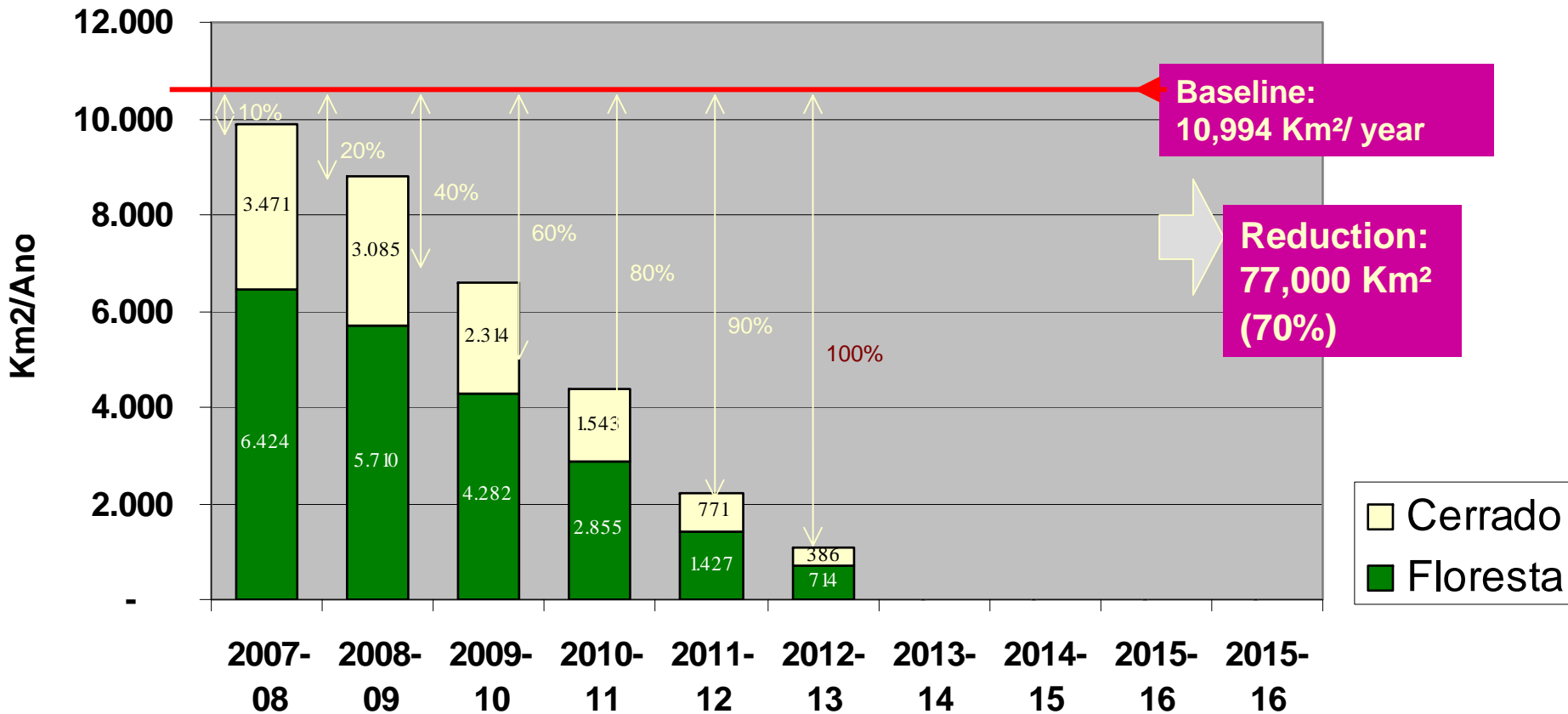
## Quelques exemples :

- Mécanisme de compensation pour déforestation évitée des ONG brésiliennes (Etat brésilien du Mato Grosso)
- Concessions de conservation (CI)
- Intérêt de plus en plus marqué (ex : Banque mondiale RDC : *« il est peu probable que l'exploitation du bois devienne le mode prédominant d'utilisation des forêts congolaises, en termes de surface ou de valeur économique »* [De nouveaux usages des forêts] *« fondés sur les services environnementaux et les valeurs d'existence pourraient s'avérer performants sur les plans socio-économique et environnemental »*. (Debroux & al, 2007)

# Deforestation reduction target simulation

## Desmatamento em Mato Grosso 1995-2005

### Deforestation in Mato Grosso 2007-2017 (10 years)



Potential emissions reduction (credit): ~ 700 MtC

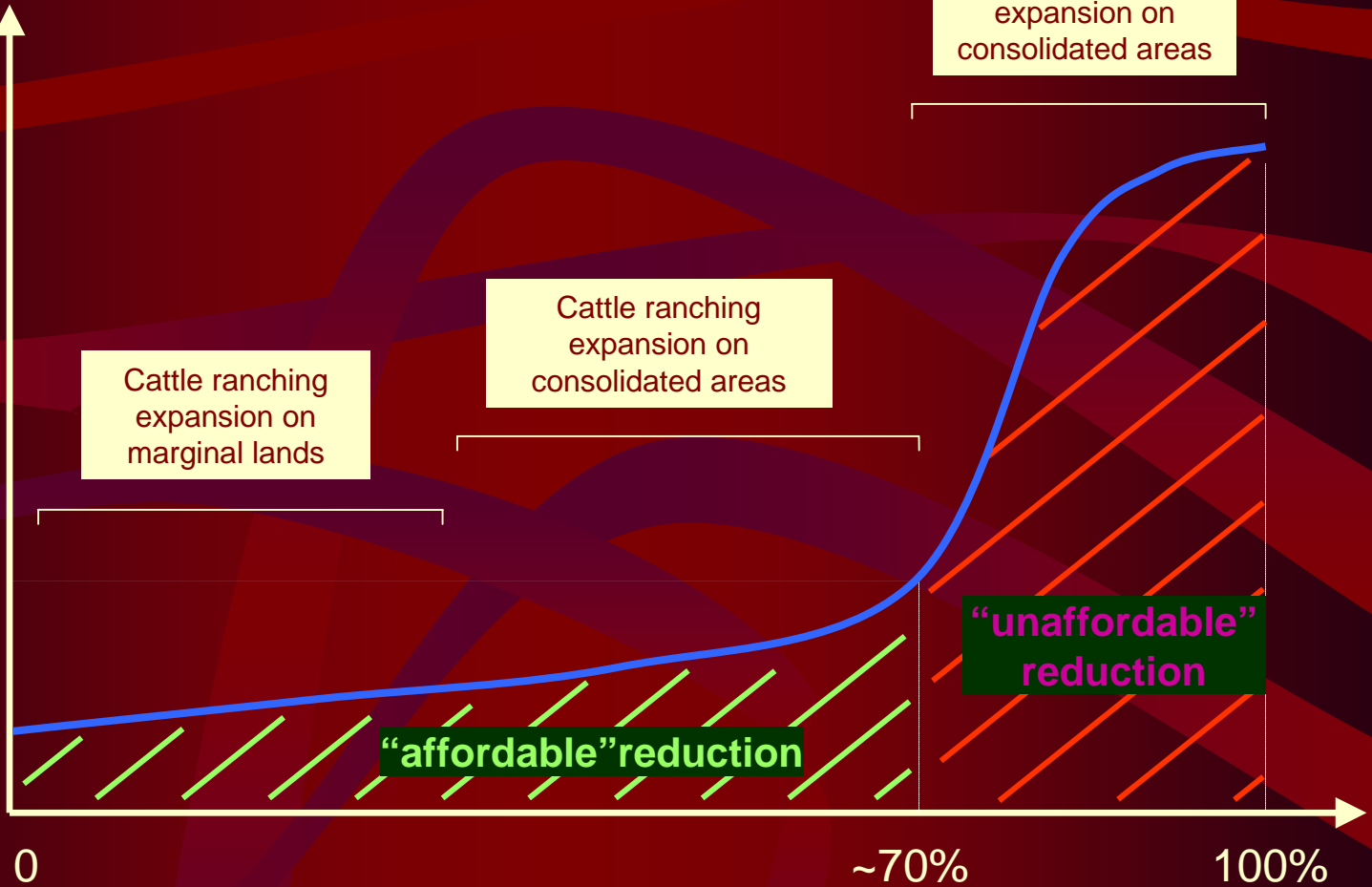
# Setting a deforestation reduction target

Marginal Opportunity Cost (NPV)

8-10

\$ / tC

2-3



Emissions Reduction

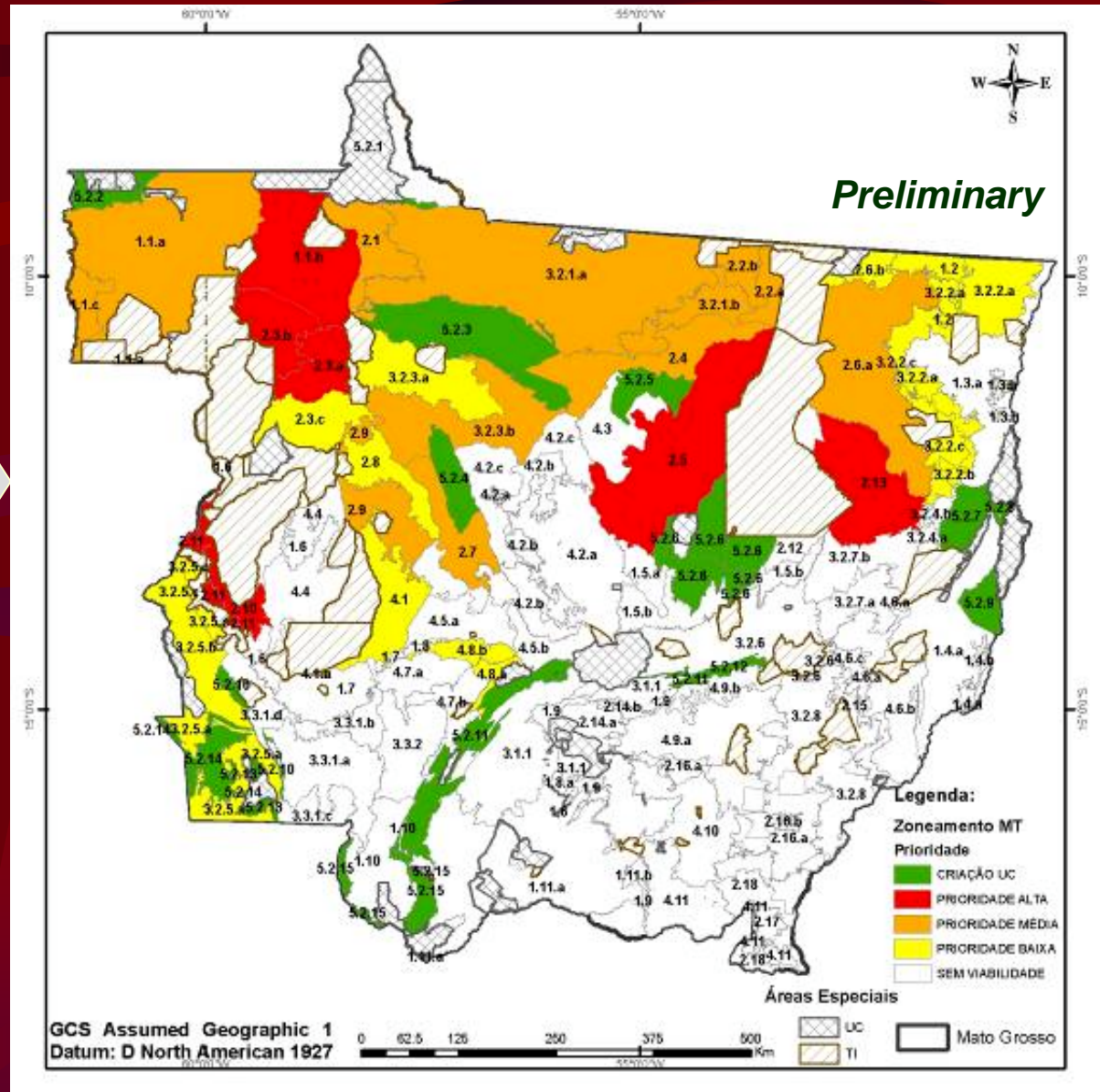
# Implement PES in priority areas

## Criteria:

Give priority to threatened areas (additionality)

Seek higher environmental benefit

Minimize cost



$$P = \text{Deforestation Risk} \times (\text{Carbon/ha} \times \text{Biodiversity factor} - \text{Opportunity Cost})$$

# PES implementation mechanism in priority zones

## Eligibility criteria

- Compliance with environmental rules
- Licensed

## PES contract

- Long-term (5-10 year) commitment to zero deforestation
- Annual payments after monitoring

## PES value

- Compensate opportunity cost for reserves above compulsory 80%
- Partially compensate from 50 to 80%

## Estimate of PES impact

Priority category	Avoided Deforestation (Km <sup>2</sup> )	Avoided C emission (MtC)
3	13,400	179
2	20,200	239
1	7,500	75
<b>Total</b>	<b>41,100</b>	<b>494</b>

**53% of target**

**69% of target**

# Les instruments de RSE

**Codes de conduite des producteurs**

**Politiques d'achat responsable des distributeurs**

**Financement et l'investissement responsable**

**Certification de la bonne gestion forestière**

**Le réseau mondial forêts et commerce du WWF**

**Partenariats privés pour l'évaluation de la conformité des bois**

# FSC Certified forest area by region

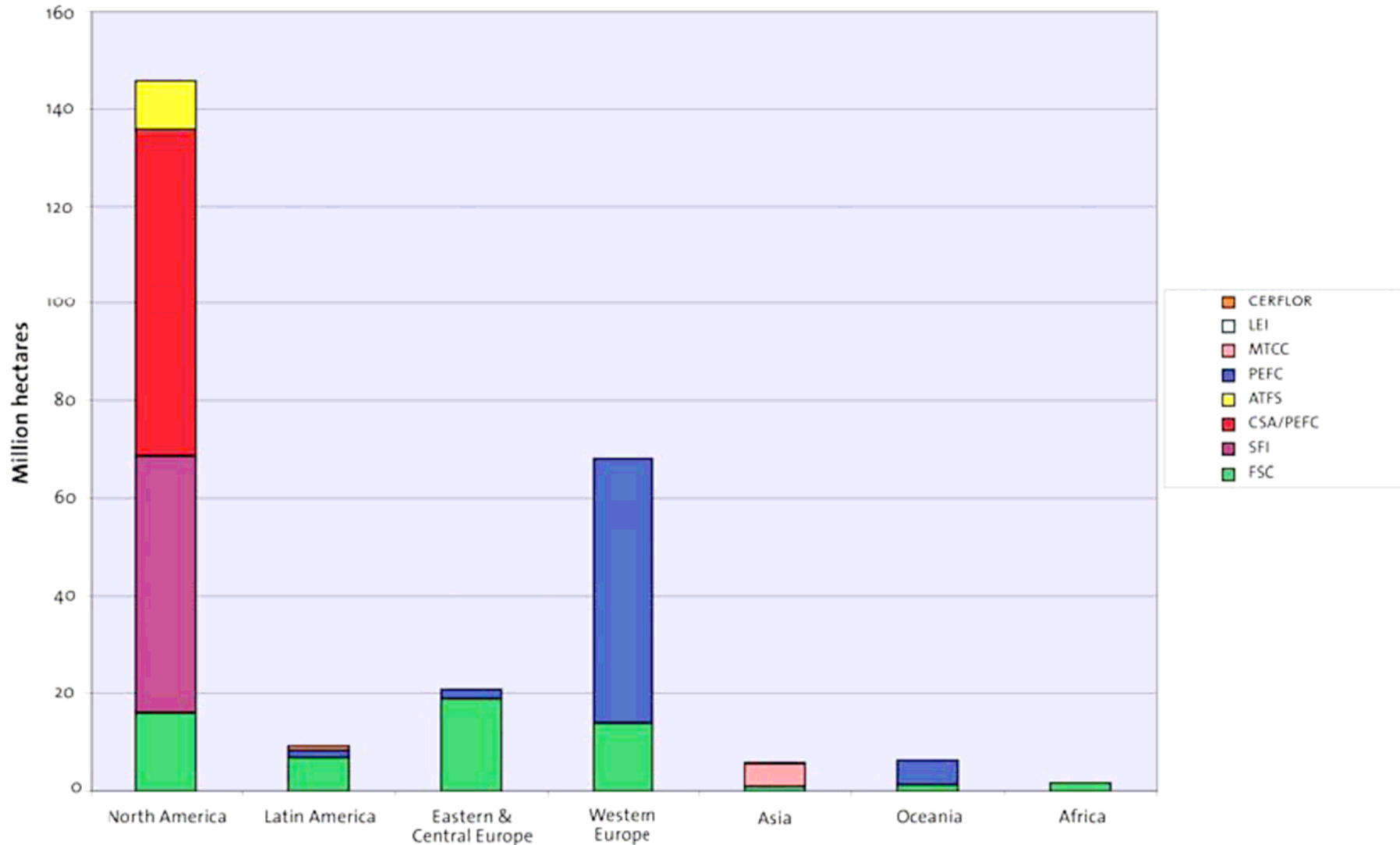
Source : FSC International

**July 2005 (million hectares)**

<b>North Ame rica</b>	<b>Europe</b>	<b>Russia</b>	<b>Latin Ame rica</b>	<b>Africa</b>	<b>Asia</b>	<b>Oceania</b>	<b>Total</b>
<b>12.3</b>	<b>26.5</b>	<b>3.8</b>	<b>7.2</b>	<b>1.9</b>	<b>0.8</b>	<b>1.2</b>	<b>53.7</b>

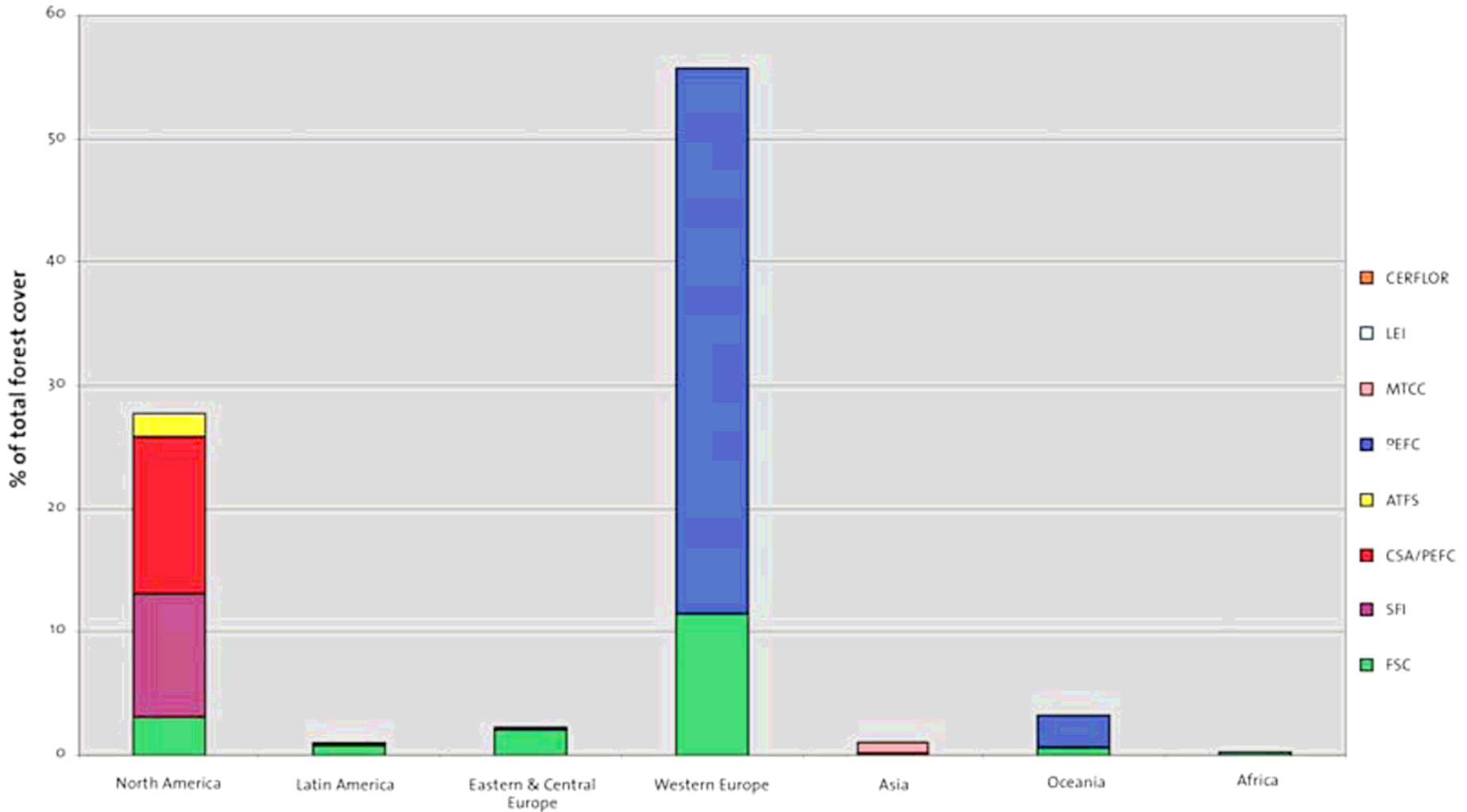
December 2006 : 79 million hectares in 74 countries.

# Number of hectares under different certification standards



CERFLOR has since been endorsed by the PEFC (October 2005)

# Area certified under each system as a percent of the total regional forest cover



# Quelques implications politiques

## 1. Redéfinition des relations entre le public et le privé

- Substitution/soutien de l'action publique
- Transformation de l'action publique

### Risques :

- Désengagement de l'Etat
- Différenciation entre les bons et les mauvais élèves, mais quel effet incitatif ? Quel changement de paradigme ?

# Quelques implications politiques

## 2. Mobilisation de nouvelles formes d'expertise

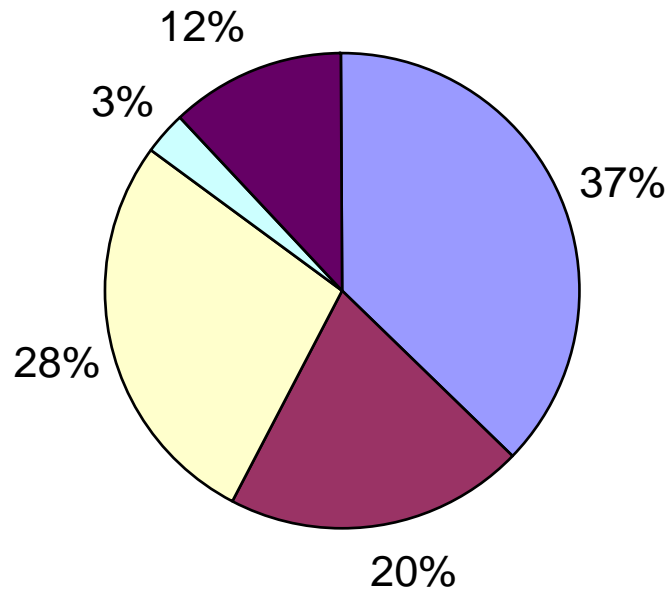
- Dépasser les controverses
- Nouvelles arènes démocratiques

**Risque : instrumentalisation ?**

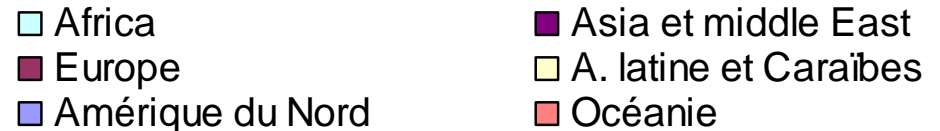
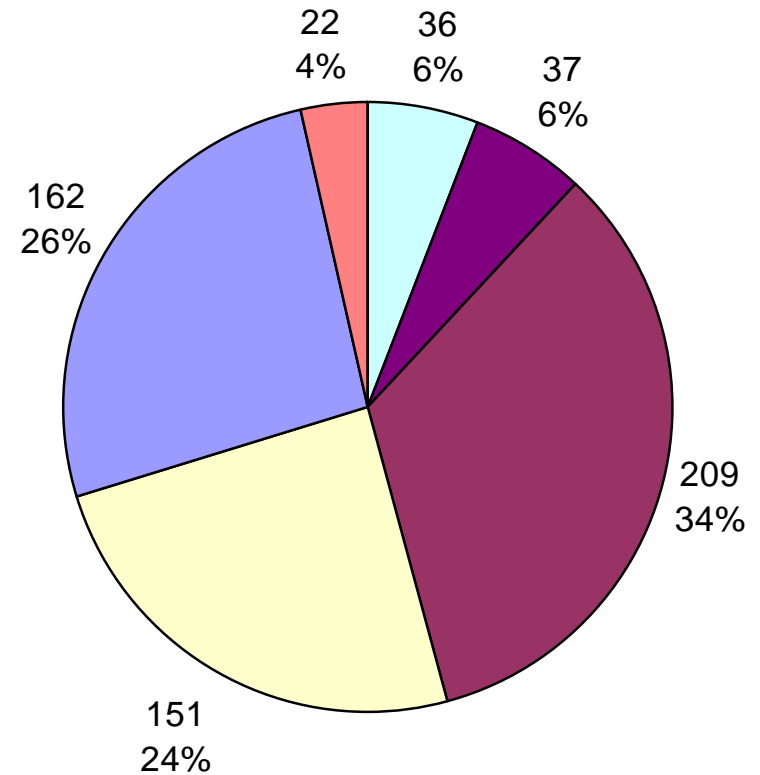
**Quelle évolution de l'expertise forestière technique ?**

# FSC Members

FSC 1993 (134 members)



FSC 2005 (617 members)



# Quelques implications politiques

## **3. Modification des « échelles de gouvernance » et des rapports Nord Sud**

- Levier d'action pour certains acteurs « exclus » des processus de décisions**
- Gouverner la mondialisation sans gouvernement ?**

**Risque : affaiblissement de l'action collective intergouvernementale**

**Image véhiculée par ces instruments :  
renouvellement des tensions Nord-Sud ?**