

POURRONS-NOUS TOUJOURS SKIER EN 2050 ?

Séminaire : «Évaluer les risques climatiques – enjeux pour la décision, enjeux pour la recherche»



Éric GUILPART
Directeur Marketing & Communication
COMPAGNIE DES ALPES

Introduction

EVALUER LES RISQUES CLIMATIQUES

- Une interrogation naturelle et légitime
- Un sujet polémique
- Une question (essentielle) parmi d'autres

Sommaire

1/ Quels risques climatiques ?

2/ Quelles parades pour un professionnel de la neige ?

3/ Qui skiera en 2050 ?

1/ Quels risques climatiques ?

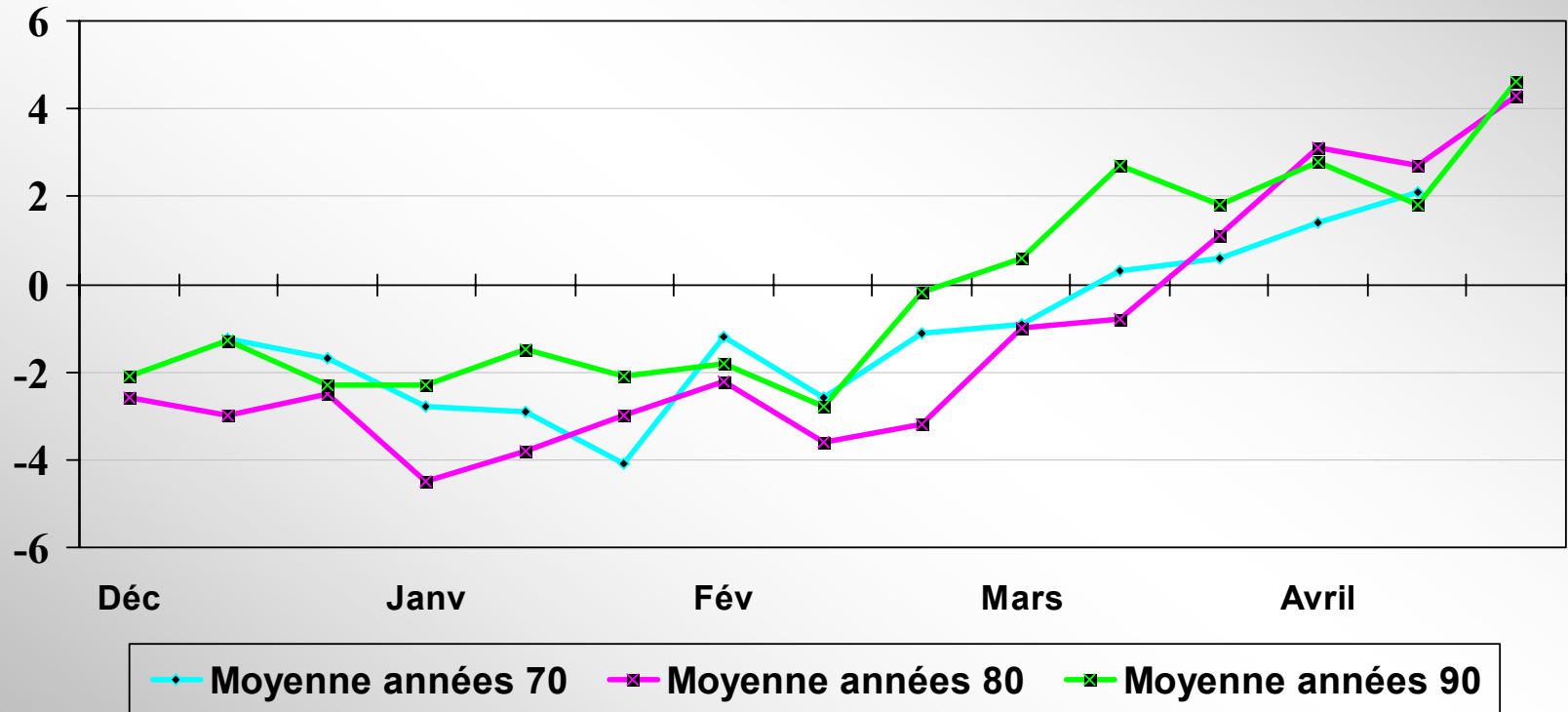
■ Nature :

- Manque de neige, excès de neige (court terme),
- Réchauffement de l'atmosphère (long terme)

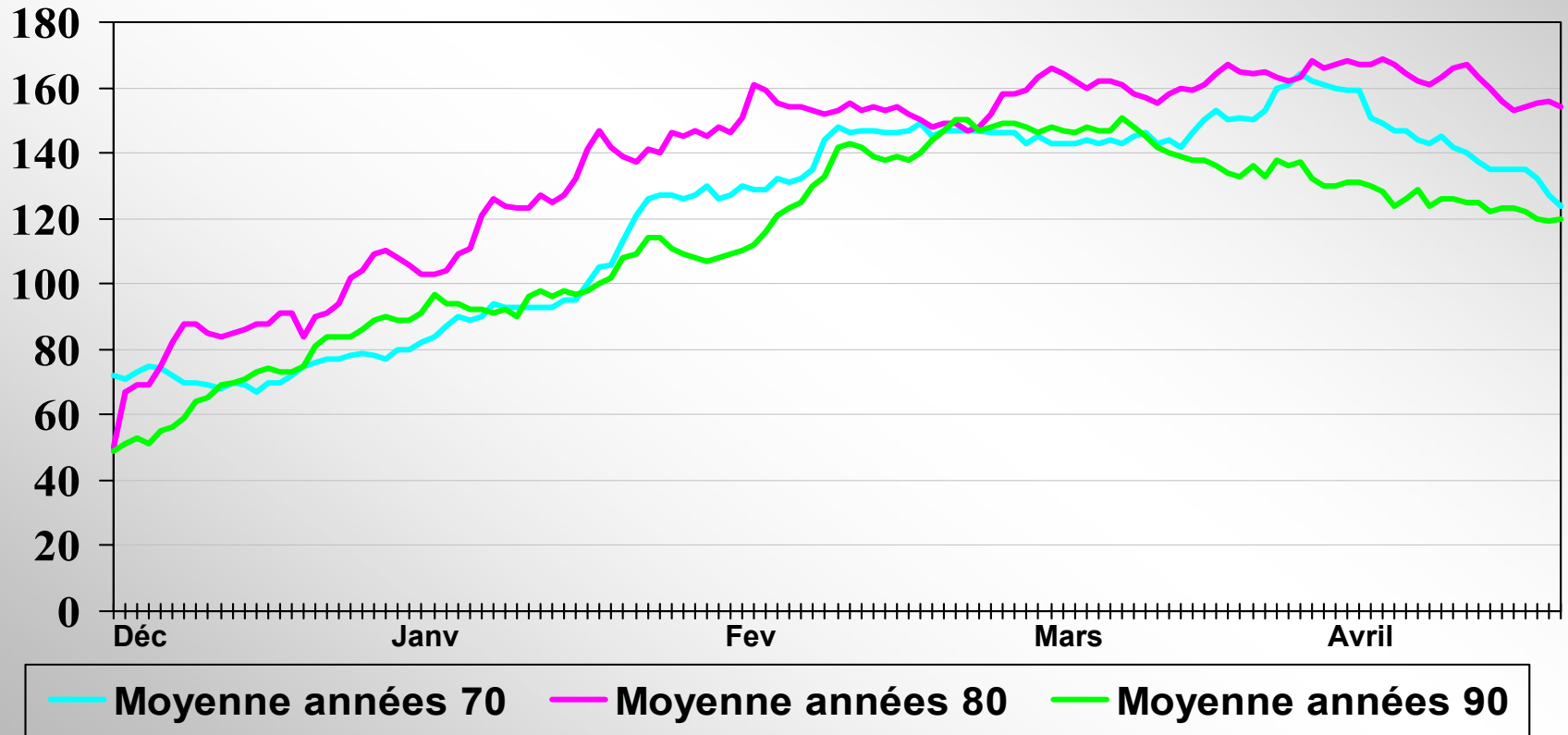
■ Constat :

- Le climat évolue : les années 90 ont été les plus chaudes du siècle,
- Les courbes d'enneigement sont beaucoup plus basses que dans les années 1970/80.

Courbes de températures à La Plagne (en°)



Hauteur de neige à La Plagne (en cm)



Variation du climat et enneigement

(source : centre études de la neige, modèles crocus, safran)

IMPACT DU RECHAUFFEMENT DE LA TEMPERATURE DE + 1,8°C sur la saison hivernale (années 2030 / 2050)

■ Altitude 1 500 m

→ Début d'enneigement retardé, fonte nettement plus précoce

→ Enneigement hivernal écourté de 20 à 50% selon massifs :

- *Alpes du Nord* de 170 j ⇒ 135 j
- *Alpes du Sud* de 120 j ⇒ 90 j
- *Pyrénées* de 130 j ⇒ 70 j

■ Altitude 2 100 - 2 400 m

→ Peu d'effet sensible du réchauffement sur l'enneigement

2/ Risques climatiques : les parades

- a) Choisir judicieusement son site
- b) Prévenir
- c) S'assurer

a) Choisir son site

- **Altitude du domaine skiable (> 2 000 m), latitude, continentalité, exposition des pistes**
- **Type de station : grand domaine skiable relié à d'autres**
- **Clientèle internationale**
- **Objectifs :**
 - Étaler la saison sur 20 semaines
 - Remplir en période creuse
 - Varier le risque client

Répartition des recettes de domaines skiabiles par période de saison d'hiver

Profil saison CDA

(en %)

Profil saison France

17%

Avant saison et
vacances de Noël

15%

20%

Janvier

27%

30%

Vacances
d'hiver février

39%

33%

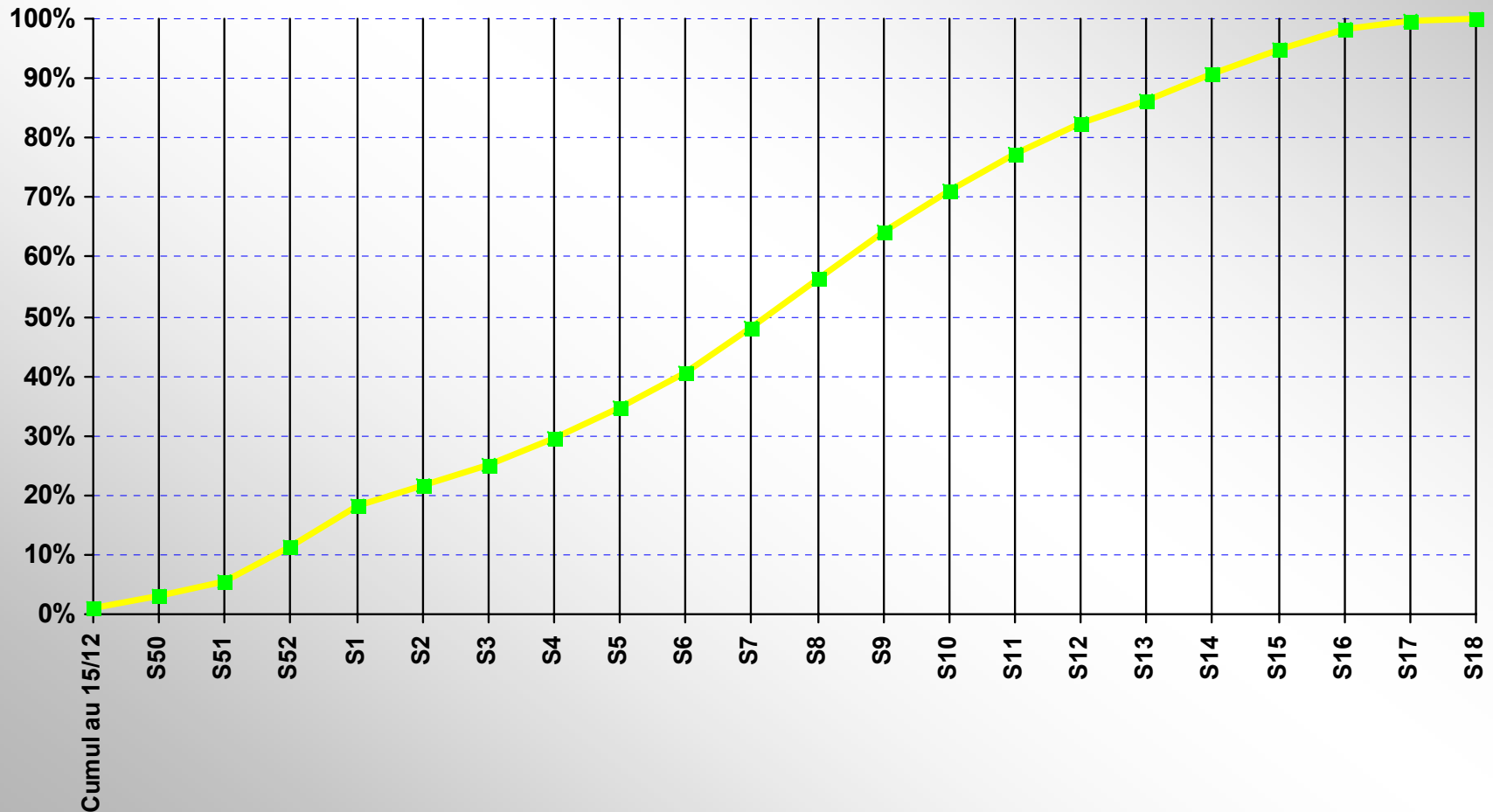
Fin de saison
mars - avril

19%

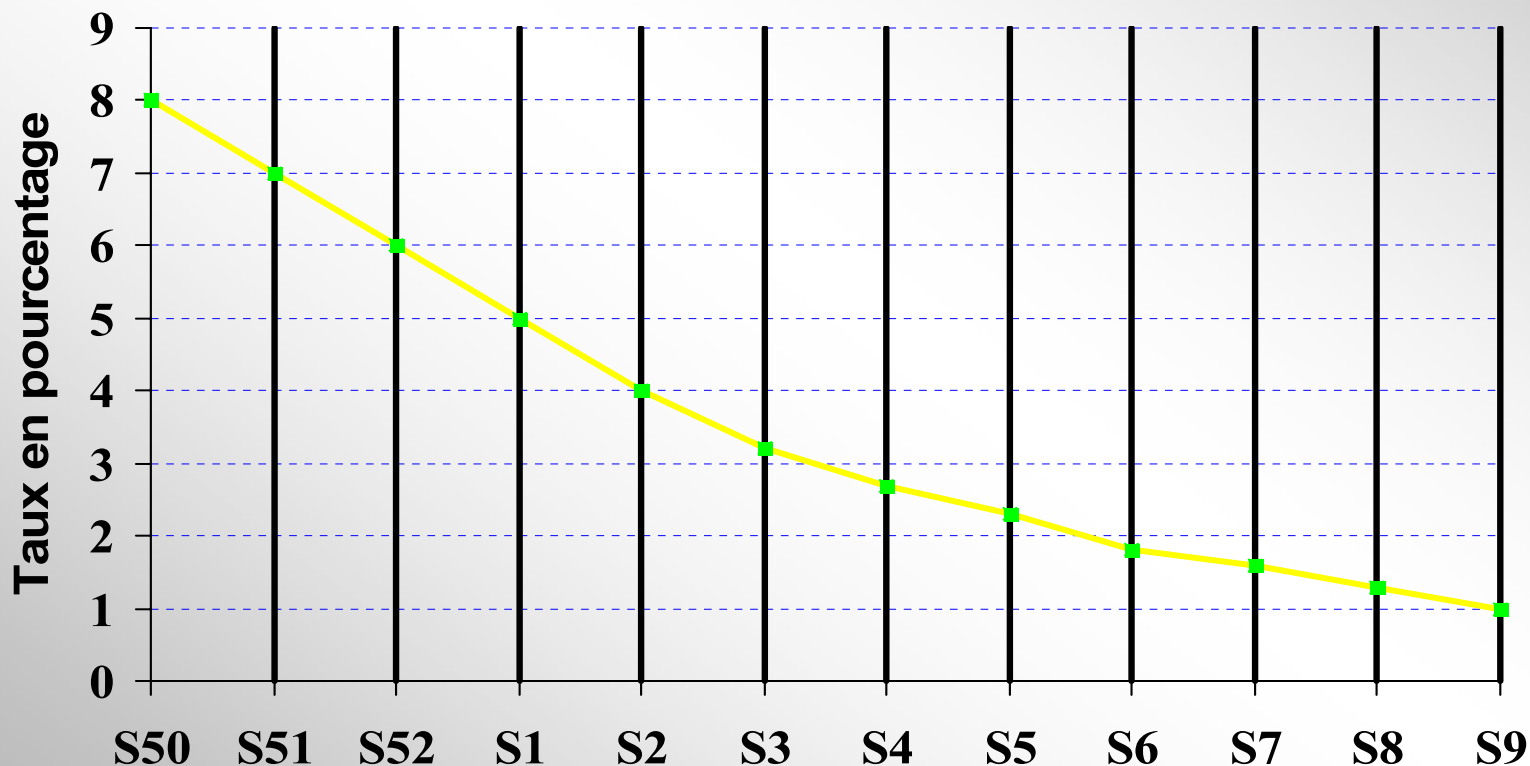
Début de saison: **+2%**

Fin de saison: **+14%**

Profil des encaissements d'une saison de sports d'hiver à la CDA



Courbe de probabilité d'absence de neige depuis le début de la saison jusqu'à la fin de la semaine considérée pour une station d'altitude (~ 1 800 m)



b) Prévention des risques

- **Investissements dans la préparation des pistes pour :**
 - Aplanir le terrain
 - Modifier l'exposition au soleil
 - Engazonnement

- **Enneigement de culture environ 25% de la surface des domaines**

- **Entretien des pistes : régénération de la couverture neigeuse**

- **Protection du manteau neigeux : pour conserver la neige le plus possible**

Travaux de pistes



Travaux de pistes



Enneigement de culture



Enneigement de culture



Enneigement de culture



Entretien quotidien



c) Assurance

- **Diversification dans des activités à contre saison : parcs de loisirs**
- **Couverture du risque extrême par des produits dérivés : couvre le manque de neige en début de saison, la tempête pendant les vacances scolaires.**

Premières conclusions

- **Nous pourrions toujours skier en 2050 !**
 - Au dessus de 2 000 m
 - Dans des stations de grande dimension qui auront eu la volonté et les moyens d'investir
 - Sur des terrains de jeu de mieux en mieux préparés
- **Les alternatives hivernales au ski / surf ne sont pas des solutions de rechange économiques pour les stations d'altitude**
- **La saison d'été n'est pas porteuse en altitude**

Vieillessement de la population et clientèle des sports d'hiver

(source : Étude BIPE INSEE)

■ Effet génération :

- Les habitudes de départ aux sports d'hiver prises jeunes se transmettent au travers des générations.
- Taux de départ aux sports d'hiver (France) :

<u>Classes d'âge</u>	<u>1975</u>	<u>1985</u>	<u>1995</u>	<u>2015 (prév)</u>
40 / 49 ans	4.8%	9.5%	14.1%	14.1%
50 / 59 ans	1.4%	1.5%	5.8%	9.2%
60 ans et +	0.3%	1.5%	1.6%	3.9%

**IMPACT GLOBAL ⇒ AUGMENTATION DU TAUX DE DÉPART
SURTOUT DES «SENIORS»**

Vieillessement de la population et clientèle des sports d'hiver

(source : Étude BIPE INSEE)

■ Conséquences des 3 effets combinés :

- Le taux de départ aux sports d'hiver des Français progresserait :

1995 :	10.3%	
2015 :	11 à 11.3%	(prévisions)

- Les plus de 50 ans présents dans les stations de sports d'hiver vont plus que doubler :

1995 :	8%	des clients
2015 :	20%	des clients

- La consommation de ski va diminuer

- CDA en 10 ans :

- la fréquentation des stations	+3%	par an
- la consommation de ski	+2%	par an
- «Évaporation»	+1%	par an

Vieillesse de la population et clientèle des sports d'hiver

(source : Étude BIPE INSEE)

■ Remèdes : Adaptation de l'offre et des services

- Logements :
 - Constructions neuves plus spacieuses, meilleure qualité
 - Rénovation logements anciens ⇒ Remise sur le marché locatif
- Services :
 - Augmentation des commerces (nombre et qualité)
⇒ surtout Restaurants d'altitude
 - Prise en charge des enfants (et petits enfants)
 - Orientation santé : soins, massages, beauté,
- Domaines skiables :
 - Paiement du ski à la consommation
 - Pistes sans obstacle
- Nouveaux investissements :
 - Casinos plus que «disco»

Conclusions

- 1/ Nous pourrons toujours skier en 2050 !**
- 2/ Le ski sera (est déjà) plus un loisir qu'un sport**
- 3/ Les professionnels s'adaptent aux risques et continueront de le faire**