

CONFÉRENCE INTERNATIONALE

3 novembre 2015

Maison de la Chimie | 75007 Paris

Inégalités environnementales : de la recherche aux politiques publiques



#EnvInequalities



IDDRI



ÉCOLE D'ÉCONOMIE DE PARIS
PARIS SCHOOL OF ECONOMICS

Inégalités environnementales : de la recherche aux politiques publiques

La réduction du niveau historiquement élevé des inégalités et la préservation de l'environnement figurent parmi les principaux enjeux des décennies à venir. Les décideurs politiques devront résoudre cette équation complexe : **comment réduire notre empreinte environnementale sans accroître les inégalités, et réciproquement ?** Si de nombreuses

recherches ont analysé les différentes interactions entre les inégalités environnementales et sociales, la question de leur transposition politique reste ouverte.

La conférence internationale « Inégalités environnementales : de la recherche aux politiques publiques », organisée par l'Institut du développement durable et des relations internationales (Iddri) et l'École d'économie de Paris, réunira chercheurs, représentants de la société civile, décideurs politiques de différentes régions du monde afin de recueillir les analyses, témoignages et apports récents de la recherche permettant d'identifier les nécessaires évolutions des politiques publiques pour mieux traiter ces nouvelles formes d'inégalités à la croisée des problèmes sociaux et environnementaux.

Les interventions et débats seront articulés autour de quatre sessions. ★ Une introduction permettra de faire dans un premier temps le point sur la façon dont les inégalités environnementales ont jusqu'à présent été prises en compte dans l'élaboration des politiques aux niveaux national et local, et les nécessaires évolutions pour améliorer l'action des acteurs publics. ★ Une première table ronde examinera plus précisément les questions que soulèvent les inégalités en termes d'exposition, c'est-à-dire les risques inégaux et les différentes sensibilités des individus face aux dégradations environnementales. ★ Le focus sera ensuite mis sur la question de la mesure des inégalités en matière de pollution au niveau mondial, et leurs implications politiques. ★ Une seconde table ronde analysera les effets des politiques énergétiques et climatiques sur les ménages et la façon dont les pays tentent de compenser les inégalités pouvant résulter de ces politiques. ★ La conclusion permettra enfin d'examiner les orientations envisageables pour la politique de l'Union européenne ainsi que pour la recherche et la société civile.

8h15 Accueil et inscriptions

8h30

Ouverture

Teresa Ribera, directrice, Iddri (France)

8h40

Introduction : Réduire les inégalités environnementales : une perspective politique

Comment les décideurs au niveau national et local tiennent-ils compte des inégalités environnementales ? Quels progrès ont été réalisés au cours des vingt dernières années en France ?

Dominique Voynet, ancienne ministre de l'Environnement (France)

9h00

Table ronde : Inégalités environnementales en matière d'exposition aux pollutions

Quelles sont les principales formes d'inégalités en matière d'exposition ? Comment sont-elles prises en compte par les politiques publiques, dans les pays développés et en développement ? Quelles évolutions de la recherche et de la prise de décisions politiques permettraient de réduire ces inégalités ?

Modérée par **Damien Demailly**, coordinateur Programme Nouvelle prospérité, Iddri

Sunita Narain, directrice, Centre for Science and Environment (Inde)

Denis Zmirou-Navier, professeur de Santé publique, Faculté de médecine de l'université de Lorraine, (France)

Dominique Voynet, ancienne ministre de l'Environnement (France)

10h30

Pause café

Intervenants

11h00

Focus : Les inégalités mondiales d'émissions de CO₂ de 1998 à nos jours

Quelle est l'importance des inégalités en termes d'émissions individuelles de CO₂ à travers le monde ? Comment le fait de mettre l'accent sur les grands émetteurs individuels de carbone – plutôt que sur les pays fortement émetteurs – modifie la géographie des responsables du changement climatique ? Quelles implications politiques ?

Thomas Piketty, professeur, École d'économie de Paris (France), et **Lucas Chancel**, chercheur à l'Iddri et coordinateur du *World Inequality Report*, PSE (France).

11h30

Table ronde : Les conséquences des politiques énergétiques et climatiques sur les inégalités

Quels sont les impacts sociaux des politiques énergétiques et climatiques ? Comment réduire les effets régressifs des politiques énergétiques ? Existe-t-il des politiques de réduction des inégalités qui soient également positives sur le plan environnemental ?

Moderée par **Lucas Chancel**, chercheur à l'Iddri et coordinateur, *World Inequality Report*, PSE (France)

Thomas Sterner, professeur, université de Gothenburg (Suède)

Paul Ekins, professeur, University College of London (Royaume-Uni)

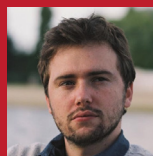
José Luis Samaniego, chef de la division Développement durable, de la Commission économique pour l'Amérique latine et les Caraïbes (Chili)

13h00-13h15

Conclusion : Perspective européenne et pistes de réflexion

Que peut faire l'Union européenne pour réduire les inégalités environnementales ? Quels doivent être les rôles respectifs des acteurs politiques, des *think tanks*, de la société civile et de la recherche pour aider à passer de la recherche sur les inégalités environnementales à l'élaboration de solutions politiques ?

Karl Friedrich Falkenberg, conseiller principal, Commission européenne, et **Teresa Ribera**, directrice, Iddri (France)



Lucas Chancel

Lucas Chancel est chercheur à l'Institut du développement durable et des relations internationales (Iddri) et coordinateur du *World Inequality Report* à l'École d'économie de Paris. Il enseigne à Sciences Po. Ses travaux portent notamment sur les liens entre inégalités économiques et environnementales, les déterminants de l'empreinte carbone des ménages ou les effets inégalitaires des politiques énergétiques dans les pays industrialisés et en voie de développement.



Damien Demailly

Damien Demailly est coordinateur du programme Nouvelle Prospérité à l'Institut du développement durable et des relations internationales (Iddri). Ses travaux portent notamment sur les théories de la croissance et leur lien avec l'environnement, l'économie du partage et les nouveaux indicateurs de prospérité. Diplômé de l'École Polytechnique et docteur en économie de l'environnement, il a également travaillé dans le milieu de l'écologie associative et au Parlement européen.



Paul Ekins

Paul Ekins est professeur en ressources naturelles et politiques environnementales à l'University College de Londres (UCL, Royaume-Uni), où il dirige l'Institute for Sustainable Resources. Il est également directeur adjoint du UK Energy Research Centre et membre du comité pour les ressources du Programme des Nations unies pour le développement (PNUD). Auteur de nombreux ouvrages de référence sur les politiques environnementales, ses recherches s'intéressent tout particulièrement aux moyens permettant de combiner efficacité environnementale et justice sociale.



Karl Friedrich Falkenberg

Karl Friedrich Falkenberg est conseiller sur le développement durable auprès de la Commission européenne et du Centre européen de stratégie politique. Il a été directeur général de la DG Environnement de la Commission européenne et a occupé de nombreuses autres fonctions auprès des institutions européennes, notamment dans le suivi des questions de commerce agricole et de la pêche.



Sunita Narain

Sunita Narain est directrice générale du Centre for Science and Environment et directrice de la Society for Environmental Communications (New Delhi, Inde). Auteure de nombreux articles et ouvrages, ses recherches portent sur la compréhension des liens entre ressources naturelles, pauvreté et inégalités (de revenu, genre, caste, etc.) et l'identification de solutions politiques. Elle a notamment reçu le World Water Prize pour son travail sur les inégalités d'accès à l'eau potable.



Thomas Piketty

Thomas Piketty est directeur d'études à l'EHESS, professeur à l'École d'économie de Paris. Il est l'auteur de travaux historiques et théoriques consacrés à la relation entre développement économique et répartition des richesses, notamment sur la part des hauts revenus dans le revenu national. Il est l'un des fondateurs de la World Top Income Database, base de données de référence sur les inégalités de revenus et de richesses dans le monde. Auteur du best-seller *Le Capital au XXI^e siècle* (Le Seuil, 2013), il a également écrit plus d'une dizaine d'ouvrages sur le sujet.



Teresa Ribera

Teresa Ribera est directrice de l'Institut du développement durable et des relations internationales (Iddri). Ancienne secrétaire d'État aux Changements climatiques pour le gouvernement espagnol, elle y a notamment été responsable des politiques environnementales et climatiques. Elle a également été directrice générale du climat et a occupé différents postes techniques dans les ministères des Travaux publics, des Transports et de l'Environnement. Teresa Ribera dirige également le conseil d'orientation de Momentum For Change et est membre du Leadership Council du Sustainable Development Solutions Network (SDSN).



Thomas Sterner

Thomas Sterner est professeur d'économie environnementale à l'université de Göteborg (Suède), où il dirige l'unité de recherche pour l'économie environnementale. Il est également professeur invité de la Chaire Développement durable, Environnement, Énergie et Société du Collège de France. Son principal champ de recherche porte sur la conception d'instruments de politique environnementale et leur application au climat, à l'énergie, à l'industrie ou aux transports dans les pays en voie de développement. Il a écrit et édité de nombreux ouvrages, notamment *Fuel taxes and the Poor* (RFF Press, 2011), qui analyse les effets des politiques énergétiques sur les ménages modestes dans les pays en voie de développement.



José Luis Samaniego

José Luis Samaniego est directeur de la division Développement durable à la Commission des Nations unies pour l'Amérique latine et les Caraïbes (CEPAL). Il a également été directeur du Centre pour les transports durables de la ville de Mexico et coordinateur des Affaires internationales au ministère mexicain de l'Environnement. Ses travaux de recherche et d'analyse portent notamment sur les liens entre inégalités économiques et politiques de mobilité en Amérique latine.



Dominique Voynet

Dominique Voynet est Inspectrice générale des affaires sociales. Médecin de formation, elle a également été députée, sénatrice, ministre de l'Environnement et maire de la ville de Montreuil en Région Île-de-France. En tant que maire, elle a notamment développé des programmes de lutte contre la précarité énergétique. En tant que ministre, elle a fait voter la loi du 25 juin 1999 d'orientation pour l'aménagement et le développement durable du territoire, permettant notamment un diagnostic des inégalités territoriales face aux pollutions de toutes sortes (bruits, déchets, santé, etc.) et des moyens d'action contre ces dernières.



Denis Zmirou-Navier

Denis Zmirou-Navier est professeur de santé publique à la Faculté de médecine de l'université de Lorraine (Nancy, France). Il dirige le Département santé-environnement-travail de l'École des hautes études en santé publique (EHESP) et préside la commission spécialisée « Risques liés à l'environnement » du Haut Conseil de la santé publique. Il est auteur ou co-auteur de plus de 150 articles et contributions à des ouvrages en épidémiologie environnementale et en évaluation du risque lié à l'environnement.

PARTENAIRES

