



PAUVRETÉ, CLIMAT, INSÉCURITÉ: IMPACT SUR LES MIGRATIONS

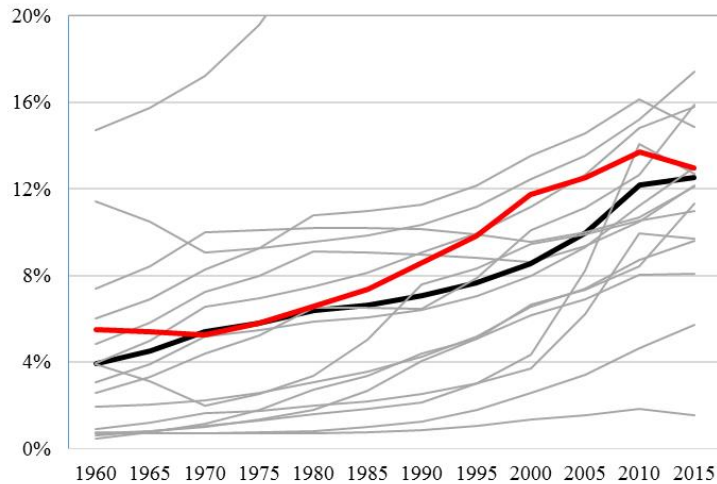
Frédéric Docquier

FNRS et IRES, Université catholique de Louvain

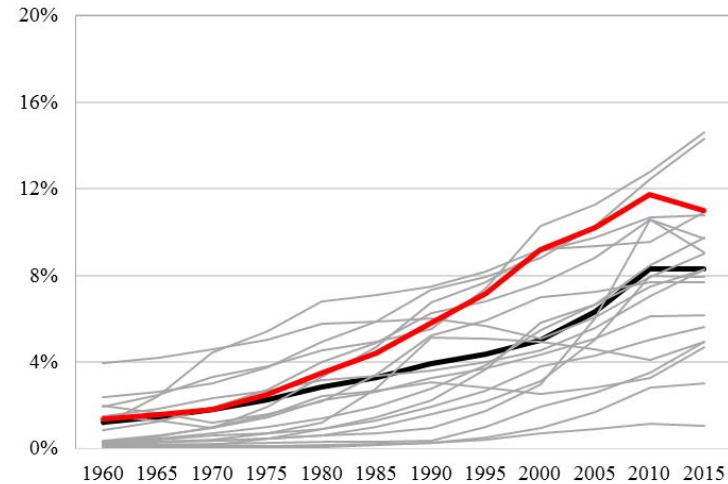
OBJECTIFS

- Liens de long terme entre ces variables
- Immigration dans les pays de l'OCDE

Proportion d'immigrés 1960-2015



Prop d'immigrés des PED 1960-2015



OBJECTIFS

- Liens de long terme entre ces variables
- **Immigration dans les pays de l'OCDE**
 - *Monde: 3% de la pop. mondiale entre 1960 et 2010*
 - *OCDE (moyenne): de 4,5% à 11% sur la même période*
 - *Immig des PED (moyenne): de 1,5 à 8% !!!*
- **Facteurs socio-démog, écon, pol, clim, etc.**
 - *Comprendre leur rôle dans le passé...*
 - *Pour prédire leur rôle dans le futur*
 - *Quels enseignements tirer de l'analyse économique?*



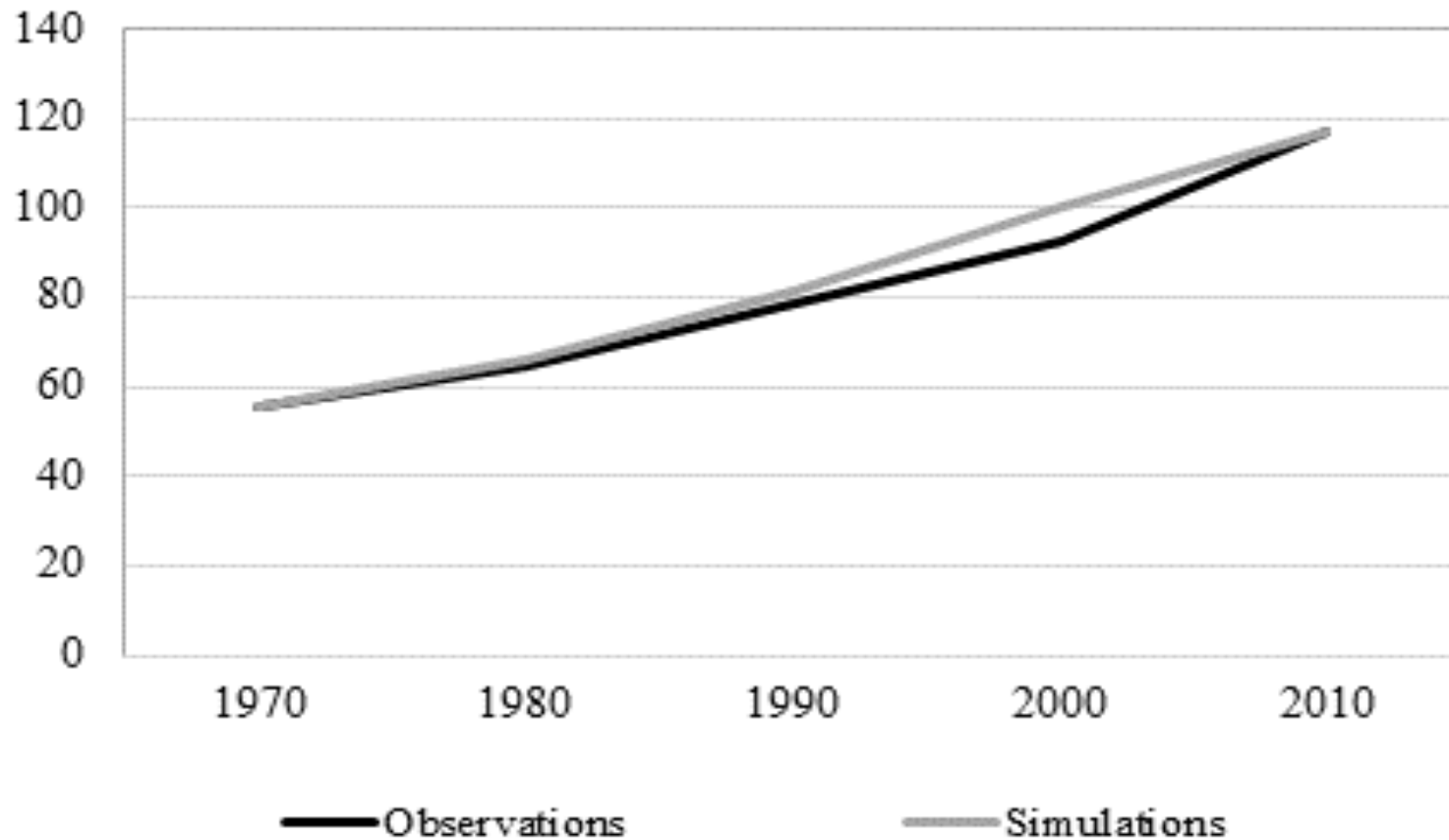
I. TENDANCES DU PASSÉ

- **Cadre consensuel** pour formaliser les interactions entre migrations et disparités économiques
 - *RUM-Gravité* – Migration dépend des disp. de revenu, taille et structure de population + AUTRES FACTEURS (Résiduels)
 - *Prod CES* – Disparités économiques dépendent des migrations
- Ce cadre explique-t-il les **tendances du passé**?
 - *Calibrage du modèle (résidus) sur les données détaillées de 2010*
 - *Simulations rétrospectives en injectant les données de PIB et de population du passé (avec facteurs résiduels constants)*
 - *Comparaisons avec données agrégées 1970-2000*



Prévisions agrégées?

Stock mondial de migrants 25-64 observés et simulés (1970-2010)

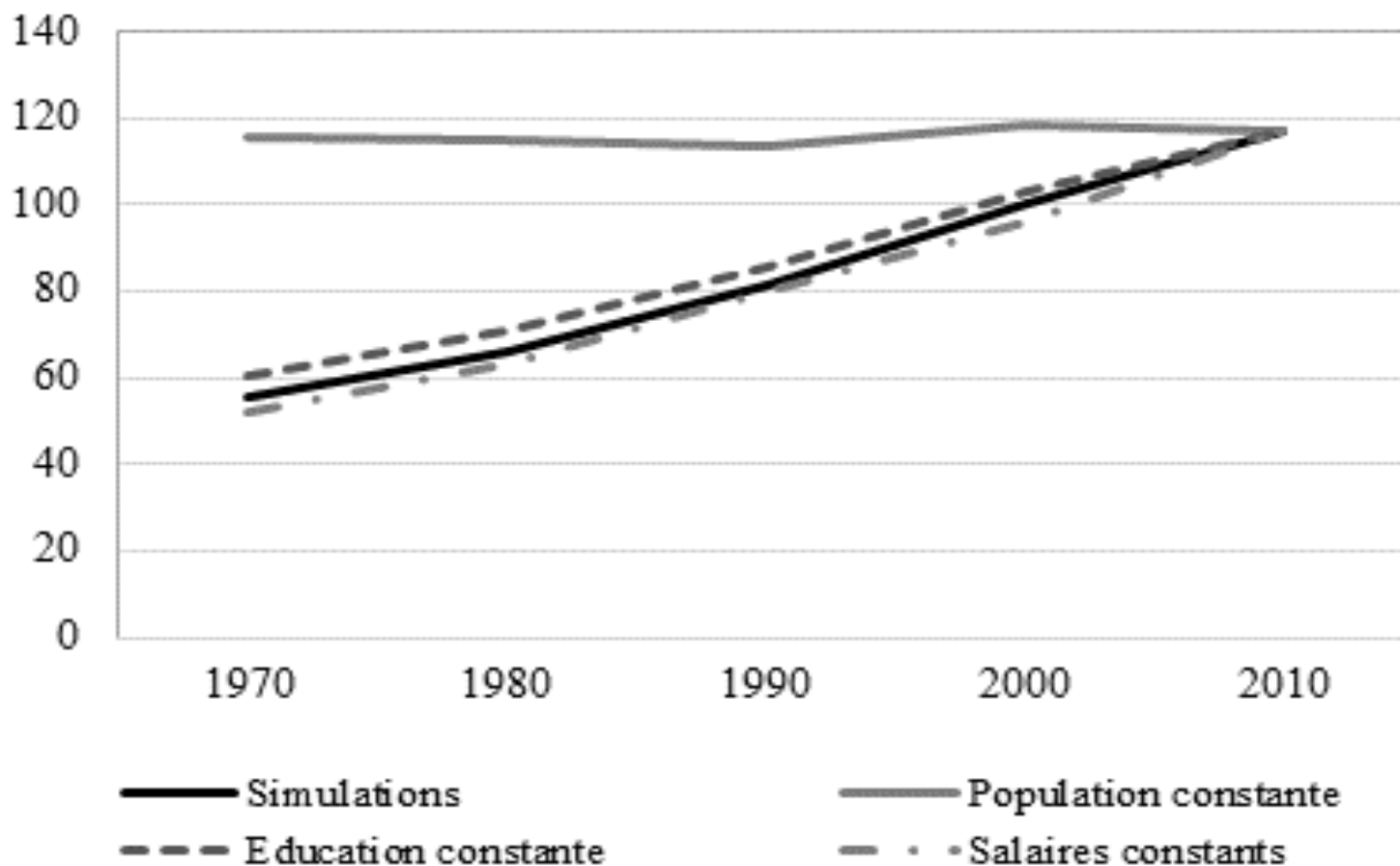


I. TENDANCES DU PASSÉ

- Causes des tendances globales?
- Simulations contrefactuelles
 - *Salaires de 1970-2000 bloqués au niveau de 2010*
 - *Niveaux d'éducation bloqués au niveau de 2010*
 - *Tailles de population bloquées au niveau de 2010*



Stock mondial de migrants 25-64 par variante (1970-2010)



I. TENDANCES DU PASSÉ

- Rôle majeur des déséquilibres démographiques:
 - *Taux d'émigration stables dans les PED and pays riches*
 - *Croissance démographique forte dans PED*
 - *Rapport PED/OCDE: de 3 à 5,5 !!!*
 - *En moyenne, peu d'évolution dans disparités économiques...*
 - *Et progrès lents dans l'éducation*
- Quid des autres facteurs ?
 - *Climat: effets faibles dans le passé (← revues de littérature)*
 - *Changements dans les politiques d'immigration???*
 - *Quid des conflits, de l'insécurité ???*

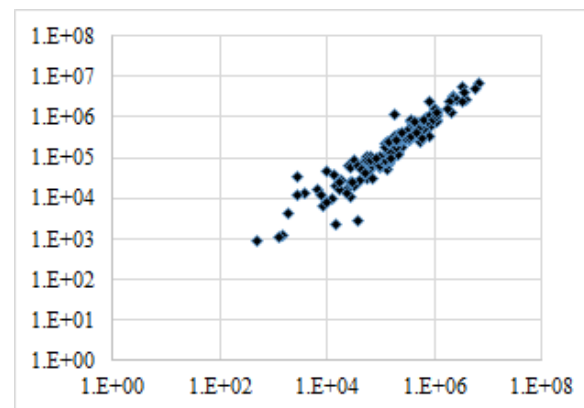
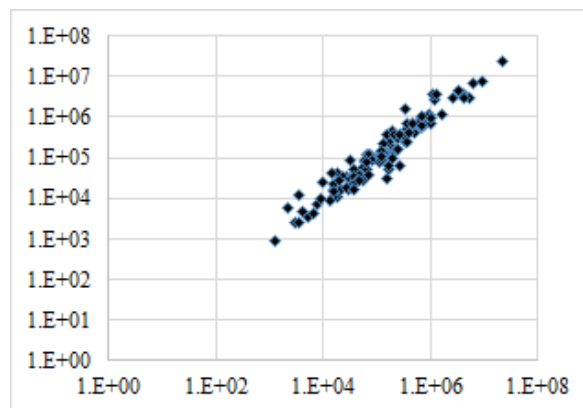


Prédictions détaillées

Stocks d'immigrés et d'émigrés 25-64 observés et simulés par pays

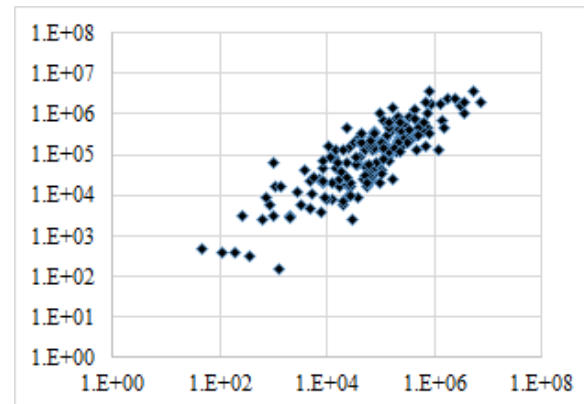
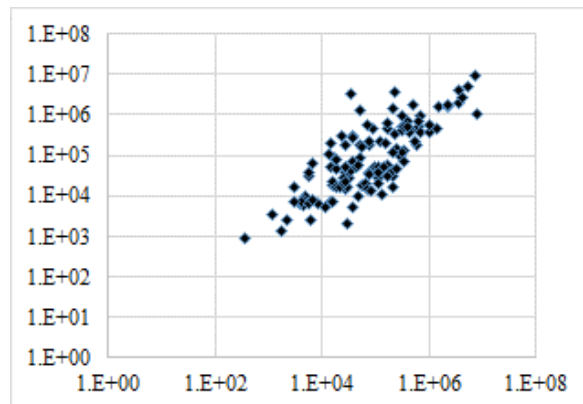
Année 2000:

Excellent « fit » par pays
($R^2=0,95$)



Année 1970:

Davantage d'erreurs de
prédiction ($R^2=0,75$)



I. TENDANCES DU PASSÉ

- Erreurs de prévisions concentrées sur qq pays
 - *Pays d'accueil: OPEP, UE (politiques d'immigration)*
 - *Pays d'origine: entrée dans UE, petites îles et ... pays avec conflit internes ou externes (2/3)*
- Les conflits majeurs ont des effets persistants:
 - *Stocks ×6 à CT... × 4 après 20 ans... × 2 après 40 ans*
 - *Sans conflit: stock mondial 18% plus faible (99.5M < 117M)*
 - *Estimation minimaliste car purgée des canaux économiques*



II. ENJEUX POUR L'AVENIR

- Déterminants des pressions migratoires futures:
 - *Evolution sociodémographique et économique*
 - *Evolution sécuritaire*
 - *Evolution climatique*
- Quelle sensibilité des projections?
- Quels enjeux pour la politique de développement?



Scénario sociodémog. pessimiste (SSP3: rapport PED/OCDE × 2.5)

Politiques migratoire inchangées, pas de conflit, pas de réchauffement

Taux d'immigration 25-64 dans quelques pays de destination

Année	2010	2020	2030	2040	2050	2060	2100	Δ
UE15	14.5	16.4	18.4	20.7	22.8	25.3	38.9	+24.3
France	14.7	17.4	19.4	21.2	22.7	24.6	36.3	+22.2
Allemagne	15.9	17.3	19.3	21.5	23.2	25.6	40.0	+24.1
Italie	10.5	11.8	13.2	15.2	17.3	19.3	32.1	+21.6
Espagne	14.9	16.6	18.7	21.4	25.2	28.1	41.9	+27.0
Royaume Uni	16.5	18.6	21.3	23.4	25.5	28.6	43.6	+26.2
Etats Unis	17.7	19.8	22.2	23.5	25.3	27.6	40.1	+22.4
Canada	24.5	27.4	31.2	33.5	35.7	39.1	54.2	+29.8
OECD	11.9	13.3	14.6	15.7	16.9	18.3	24.6	+12.7

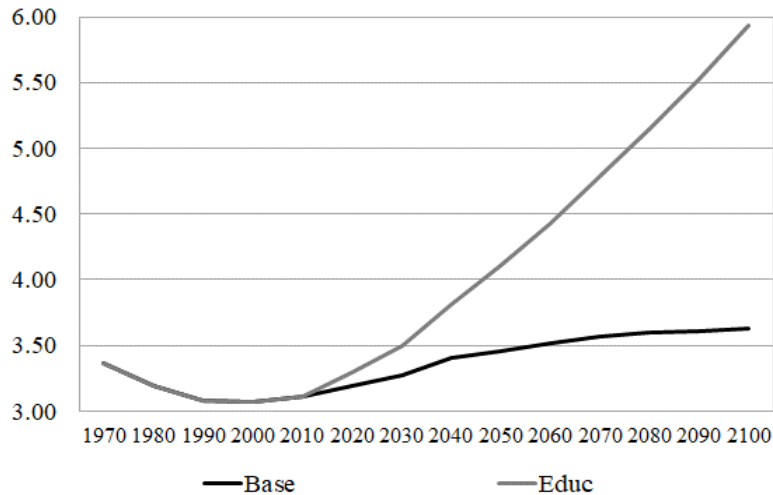


II. ENJEUX POUR L'AVENIR: DEV HUMAIN

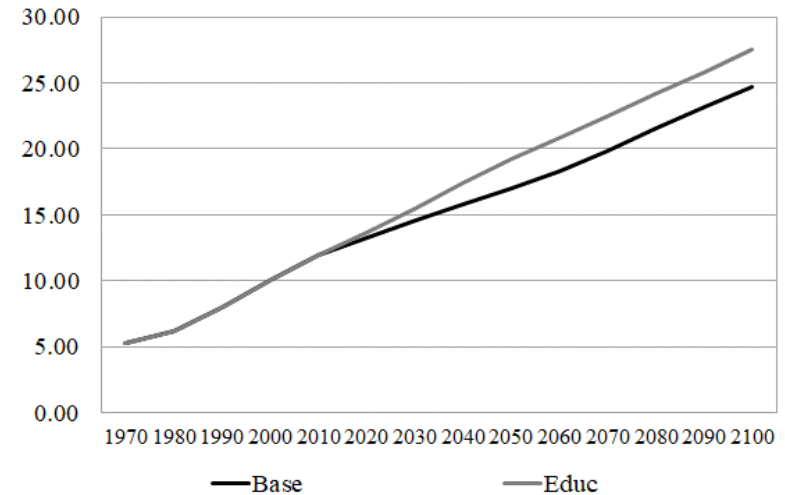
- Si transition démographique lente + progrès dans l'éducation lent (*SSP3*)
 - *Pressions migratoires très fortes dans les pays de l'OCDE*
 - *En particulier en UE et au Canada*
 - Scénario avec éducation élevée (*SSP2*)
 - *Augmentation de l'éducation dans les PED*
 - *Augmentation induite de la productivité et des salaires*
- *Pression migratoire similaire!!!*



Taux d'émigration 25-64 des PED



Taux d'immigration 25-64 dans l'OCDE



SPP3: *taux d'émigration constant et croissance démographique forte*

SPP2: *taux d'émigration croissant et croissance démographique faible*

Volumes d'émigration similaires... *mais structure différente*

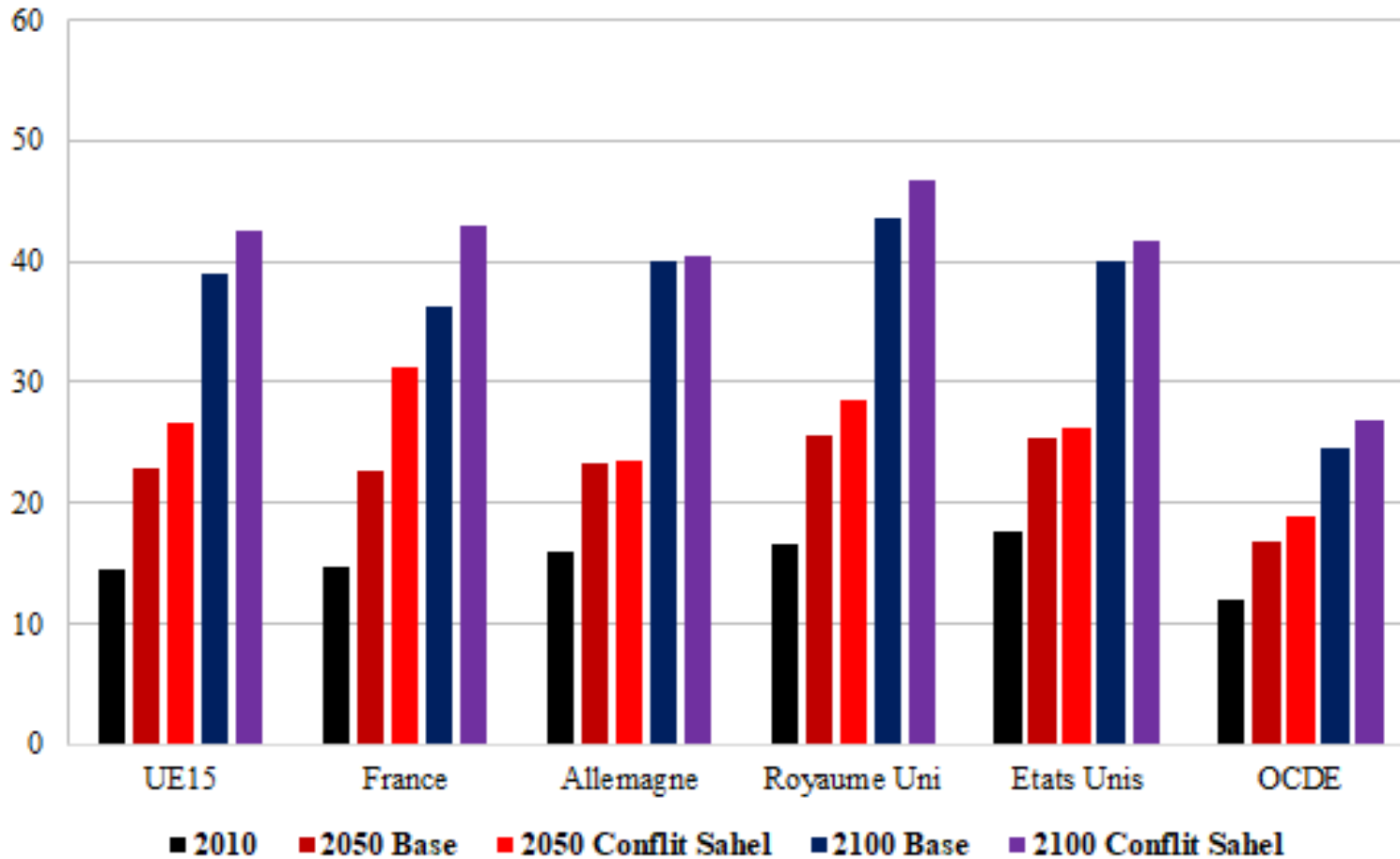


II. ENJEUX POUR L'AVENIR: CONFLITS

- Nouveaux conflits majeurs:
 - *Dans le passé, stock x4 après 20 ans, x2 après 40 ans*
- Ex: conflit avec +1000 décès dans 10 pays du Sahel
 - *Tensions: trafics illicites, conflit identitaire, groupes djihadistes*
 - *+24.4M de migrants en 2050, +25.9M en 2100*
 - *+4% d'immigration en Europe (et+8% en France si structure dyadique = celle qu'aujourd'hui)*



Conflit et migrations internationales (exemple du Sahel)



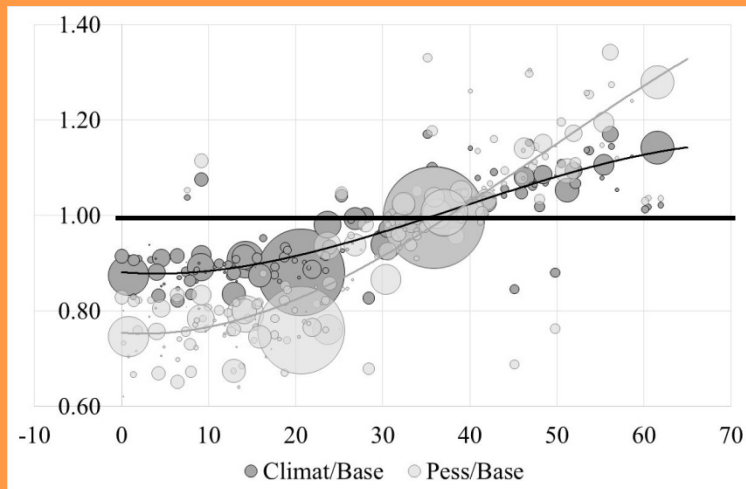
II. ENJEUX POUR L'AVENIR: CLIMAT

- Quid du climat?
- Scénarios
 - *Optimiste (base): pas de changement climatique*
 - *Climat: +2° (médiane CCKP) et +1,1m du niveau des mers/océans*
 - *Pessimiste: +4° et +1,3m du niveau des mers/océans*
- Mécanismes à l'œuvre
 - *Liens entre productivité et température (par secteur)*
 - *Déplacements forcés dus à la montée des mers/océans*

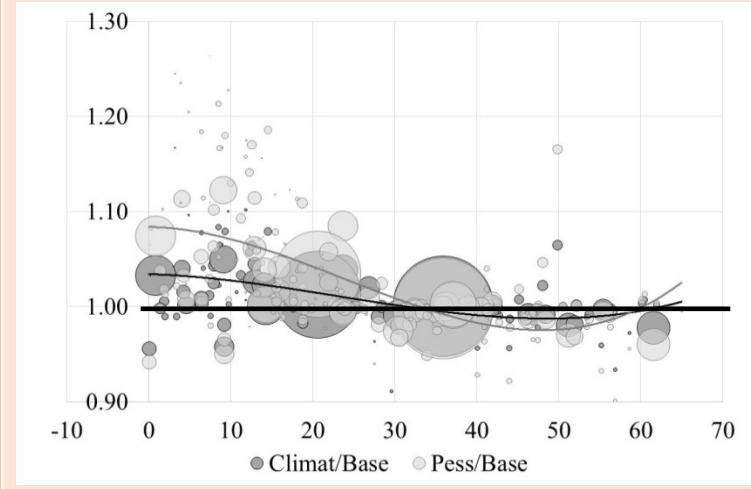


Réchauffement climatique et économie mondiale en 2100 (Y_{clim}/Y_{base})

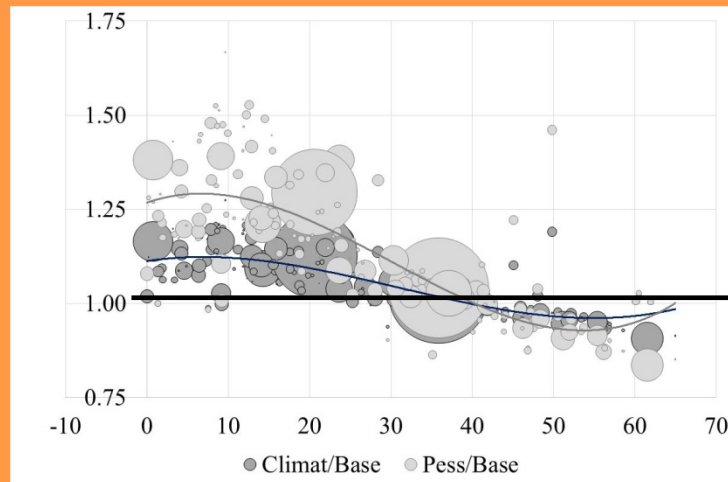
PIB/hab et latitude



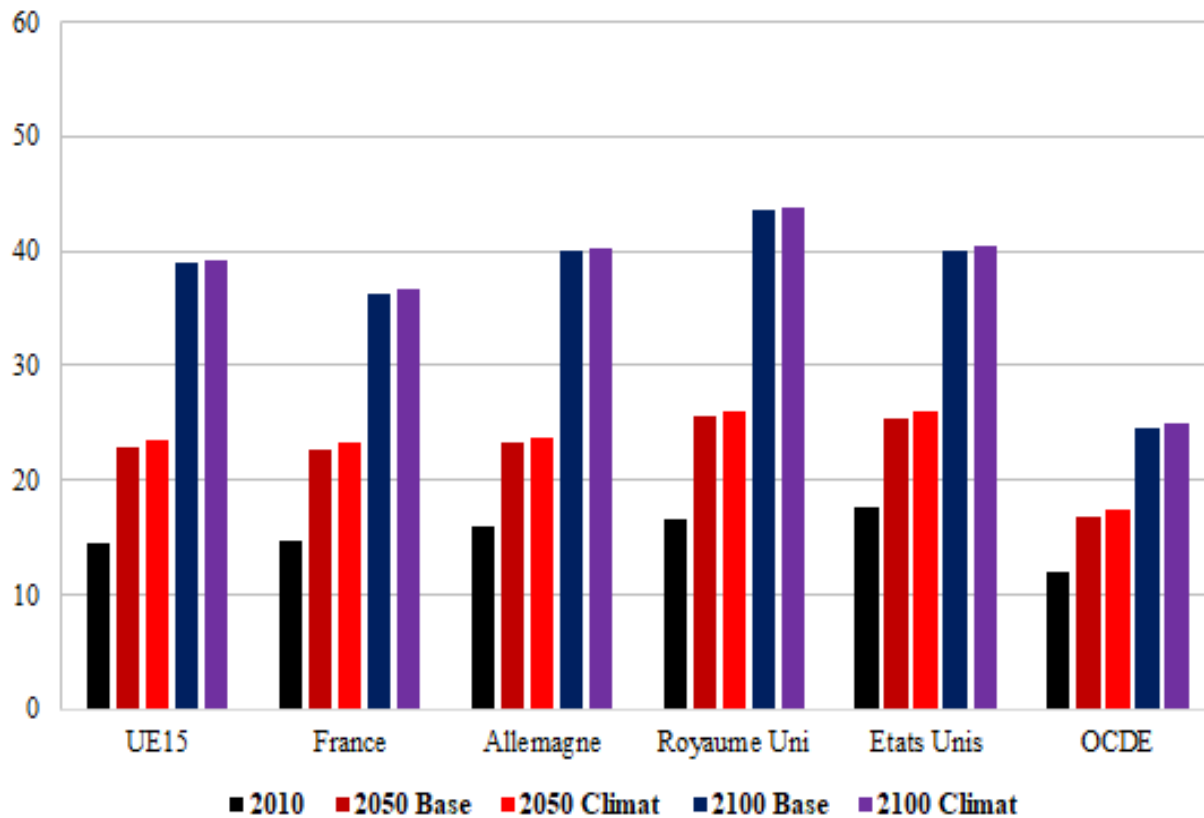
Urbanisation et latitude



Emigration internationale et latitude



Réchauffement climatique et pressions migratoires



III. IMPLICATIONS?

- Pression migratoire devrait s'accroître dans futur
 - *Impulsion de la démographie et d'éventuels conflits*
 - *Moins sensible à l'éducation et au climat*

- S'il faut la freiner...
 - *Planification familiale???* (contraception, égalité hommes-femmes, etc.)
 - *Politique sécuritaire importante* (selon les liens dyadiques)
 - *Programme d'investissements???* (emploi des jeunes)
 - *Pour stopper: 10% de croissance annuelle ASS&MENA*
 - *Stabilité migratoire irréaliste, frein possible*



Perspectives migratoires pour le 21^{ème} siècle

Incitant à améliorer l'efficacité des politiques de développement

Incitant à améliorer la cohérence des politiques (mig ↔ dev)

Merci pour votre attention

